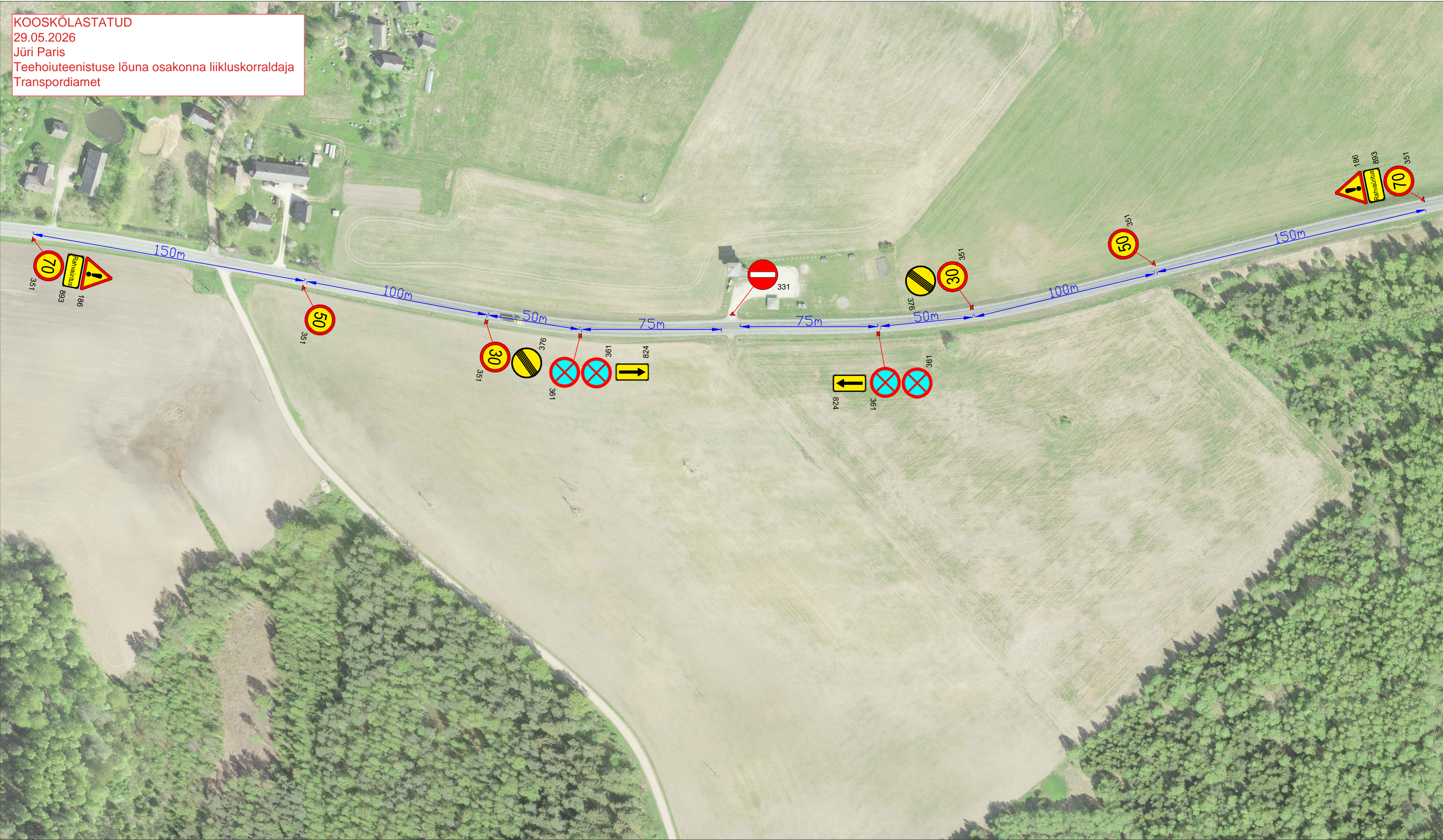


KOOSKÕLASTATUD  
29.05.2026  
Jüri Paris  
Teehoiuteenistuse lõuna osakonna liikluskorraldaja  
Transpordiamet



Märkused:

- Muud olemasolevad liikluskärgid, mis lähevad vastuollu antud ajutise ehitusaegse liiklusskeemiga, tuleb kinni katta.
- Vajadusel korrigeerida liiklusskeem tööetapil olukorra kohaseks.
- Vajadusel lisada objektile täiendavaid liikluskärgid.
- Ajutised ehitusaegsed liikluskärgid tuleb paigaldada nii, et nad on liiklejale üheselt mõistetavad ja arusaadavad.
- Tagada kogu ehitustööde vältel ajutiste liikluskärgide püstiolek ja loetavus.
- Joonist lugeda märgitud numbrite järgi.

Lisa märkused:

- Aasta keskmine ööpäevane liiklus 414  
Sõiduaudod ja pakiaudod (%) 83  
Veoaudod ja autobussid (%) 2  
Autorongid (%) 15
- Antud asulavälisel lõigul kehtib statsionaarne kiirusepiirang 90 km/h

LEPPEMÄRGID



Töötsoon



Paigaldatav ajutine liikluskärg



Olemasolev liikluskärg



Tähe põik 8, Kambja vald, Tartu maakond  
Telefon: +372 5248 400  
E-post: info@lounaliiklus.ee

Koostas: Indrek Vähi

Tellijä: Setomaa Kultuurikeskus

Projekti nimetus:  
Meremäe jaanituli

Objekti asukoht:  
Tee nr 25182 Vastseliina- Meremäe-  
Kliima km 8,5

Joonis: Ajutine liikluskorraldusskeem

Kuupäev  
06.06.2025

Töö nr: 183/25

Joonis nr :  
1 - (1)

Mõõtka